

JavaプログラミングのTip集

第7回

2007年10月15日
アイティエス

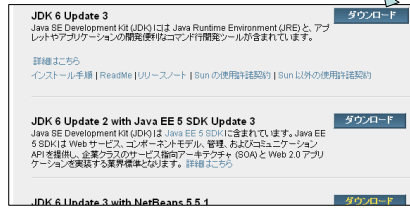


最新Javaをインストールする (java version "1.6.0_03")

- <http://java.sun.com/javase/index.jsp>の「Downloads」からJDK6 Update3を取得する
- 古いJavaは削除してから作業を開始する

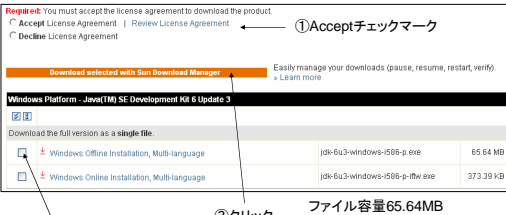


クリック



Sunのダウンロード画面

- 自分のパソコンにダウンロードする
手順①→②→③



ダウンロードプログラムを操作

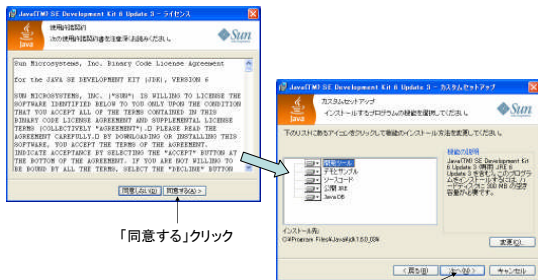
- jdk-6u3-windows-i586-pをダブルクリックする



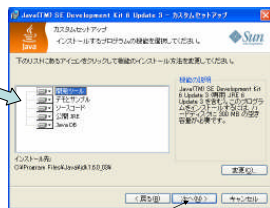
この画面は自動的に消える



同意、インストール先を指定



「同意する」をクリック

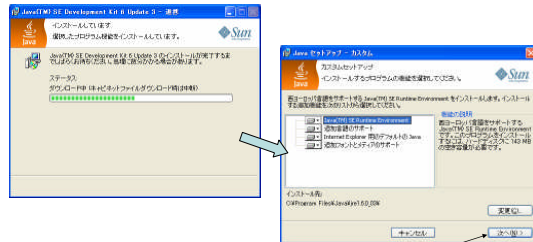


「次へ」をクリック



インストール中

- インストール完了後、追加機能もインストールする



「次へ」をクリック



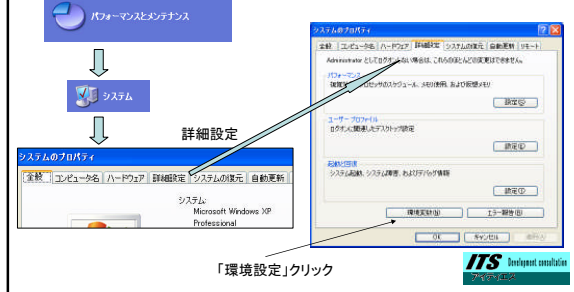
追加機能インストール

- 全てのインストールが完了する



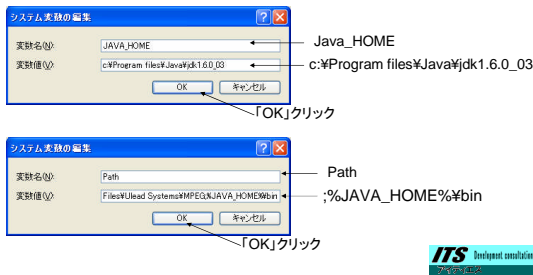
環境設定を行う

- コントロールパネルから「環境変数」を指定する



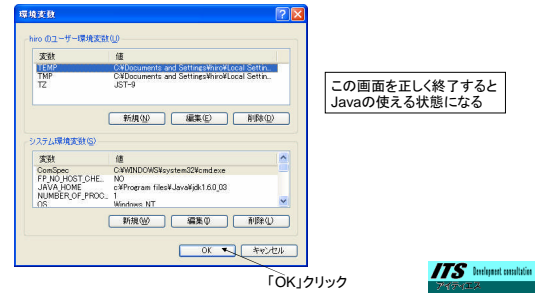
Java_HOMEとPathを設定

- システム環境変数側で作業する



環境設定が完了する

- 「OK」ボタンをクリックして行き終了する



コマンドプロンプト上でインストール確認

- Javaが正しくインストールできたかを確認する

```
>java -version
java version "1.6.0_03"
Java(TM) SE Runtime Environment (build 1.6.0_03-b05)
Java HotSpot(TM) Client VM (build 1.6.0_03-b05, mixed mode, sharing)
>
```

このメッセージが表示されれば
正しいインストールと判断できる

最新Java環境でパス3を実行する

ソースプログラム EX1.cas

```
EX1 START
LD GRO, WRK1
SUBA GRO, WRK2
ST GRO, ANS
RET
WRK1 DC #0234
WRK2 DC #0011
ANS DS 1
END
```

アセンブルリスト

```
>java cas1 EX1.cas
0000 10000010 EX1 START GRO, WRK1
0004 23000012 0004 SUBA GRO, WRK2
0008 11000014 0008 ST GRO, ANS
0010 0234 WRK1 DC #0234
0012 0011 WRK2 DC #0011
0014 0011 ANS DS 1
END
```

アドレスは1バイト構成で表示している

アセンブル

アドレスは2バイト1ワード構成で表示している

```
>java cas1 EX1.cas
0000 10000007 EX1 START GRO, WRK1
0002 23000008 LD GRO, WRK2
0004 11000009 SUBA GRO, ANS
0006 8100 RET
0007 0234 WRK1 DC #0234
0008 0011 WRK2 DC #0011
0009 0009 ANS DS 1
END
```

採用